

DEM VISITAR UM DOENTE?

AJUDE-NOS A PREVENIR AS INFEÇÕES

Pense na segurança do seu familiar/amigo internado antes de o visitar, na sua segurança e na dos outros doentes internados

- Se está constipado, se tem tosse, febre ou diarreia, ou vive com alguém que tenha estes sinais/sintomas, tente adiar a visita até que se sinta melhor;
- Se tossir ou espirrar cubra a boca com um lenço ou toalhete, se não tiver estes, faça-o para a região do cotovelo. Se o fizer com as mãos, lave-as de imediato com água e sabão ou use a solução alcoólica que está no fundo de cada cama;
- Antes de contactar com o doente e ao sair do quarto, lave as mãos ou utilize a solução alcoólica;
- Não entre em contacto com os outros doentes ou visitantes do quarto ou com os seus pertences. Se tiver de o fazer, use a solução alcoólica para desinfeção das mãos, antes e depois do contacto.
- Durante a visita não se sente nas camas, nem coloque os seus pertences nas mesmas;
- Tente reduzir o número de visitantes em simultâneo (no máximo 2);
- Não devem utilizar as instalações sanitárias dos utentes internados;
- Evitar a utilização do telemóvel;
- Não traga qualquer tipo de objeto, alimento, roupa ao doente que não seja autorizado pelo Enfermeiro;
- Não traga flores nem plantas, podem ser prejudiciais à saúde dos doentes.

2. COMO RETIRAR EQUIPAMENTO DE PROTEÇÃO INDIVIDUAL

1º Luvas

- A face externa da luva está contaminada.
- Segure a parte de fora da luva com a mão oposta e retire-a. Segure a luva retirada com a mão enluvada.
- Coloque o dedo dentro da luva ao nível do punho, retire a luva colocando a primeira dentro da segunda.
- Higienize as mãos.



2º Bata

- A face externa e as mangas da bata estão contaminadas.
- Desaperte os atilhos. Retire a bata, puxando ao nível de ambos os ombros com a mesma mão.
- Enrole-o mantendo a área contaminada para dentro.
- Coloque no contentor próprio.



3º Máscara cirúrgica (ou respirador)

- Não toque no filtro pois está contaminado.
- Retire os atilhos, primeiro o inferior e depois o superior.
- Remova da face segurando nos atilhos.
- Coloque no contentor próprio.



Colocar o equipamento utilizado no recipiente com saco branco que se encontra junto à cama do doente

Lave imediatamente as mãos



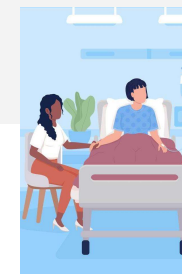
Serviço de Medicina
Hospital Nossa Senhora da Assunção
SEIA
Tel.: 238320700
e-mail: geral@hdseia.min-saude.pt

Unidade Local de Saúde, EPE

Hospital Nossa Senhora da Assunção Seia

Serviço de Medicina

ORIENTAÇÃO DE VISITAS



MEDIDAS SIMPLES SALVAM VIDAS

PROGRAMA DE CONTROLO DE INFEÇÃO E DE RESISTÊNCIAS AOS ANTIMICROBIANOS
FONTE: DIREÇÃO GERAL DE SAÚDE

SE O DOENTE ESTIVER EM ISOLAMENTO

O QUE É O ISOLAMENTO?

Entende-se por isolamento o estabelecimento de barreiras físicas de modo a reduzir a transmissão dos microrganismos de um indivíduo para outro. Um microrganismo pode ter mais de uma via de transmissão, exigindo diferentes tipos de isolamento.

Isolamento por contacto: Quando a transmissão ocorre por contacto direto ou indireto.

Isolamento por gotículas: Quando a transmissão se faz através de gotículas respiratórias expelidas a curta distância (< 1 m) pela tosse, espirro, fala e procedimentos como aspiração de secreções e broncoscopia. Não permanecem suspensas no ar.

Isolamento por via aérea: Quando a transmissão ocorre por partículas suspensas no ar durante períodos longos.

Isolamento protetor: Tal como o nome indica, este isolamento é estabelecido para proteger das infeções um indivíduo imunocomprometido.

Solicitar informações ao Enfermeiro de serviço se encontrar a sinalética de “isolamento” à entrada do quarto do doente a visitar;



Vai ser informado pelo Enfermeiro que equipamento de proteção individual necessita de utilizar;

O tipo de equipamento de proteção individual a usar depende da avaliação do risco de exposição que se prevê.

A ordem de colocação do equipamento de proteção individual deverá ser: Bata, Máscara Cirúrgica ou Respirador e Luvas.

1. COMO COLOCAR EQUIPAMENTO DE PROTEÇÃO INDIVIDUAL

Remova anéis, relógios ou outros acessórios de pulso

Higienize as mãos antes de se equipar

1º Bata

➤ Deve cobrir o corpo desde o pescoço aos joelhos, os braços até ao punho e cruzar nas costas.



Vestir a bata

2º Máscara Cirúrgica (ou respirador)

➤ Segure nas fitas ou elástico e ajuste-os à cabeça e pescoço,
➤ Ajuste o adaptador nasal, a face e queixo.



Colocar a proteção facial

3º Luvas

➤ Selecione de acordo com o tamanho da mão,
➤ Ajuste de modo a proteger o punho da bata.



Calçar as luvas

Utilize práticas seguras para se proteger a si e limitar a disseminação dos microrganismos

- Mantenha as mãos afastadas da face e do equipamento de proteção individual enquanto o usa.
- Mude de luvas sempre que se romperem ou se estiverem visivelmente sujas.
- Limite o contacto com as superfícies.
- Proceda regularmente à higienização das mãos

